

Accessori

Accessories / Accesorios / Accessoires / Zubehör

Mandrino a cambio rapido

Quick-release chuck / Mandril de cambio rápido

Mandrin à changement rapide / Schnellwechselfutter



| Attacco Connection Conexión Fixation Anschluss | Codice Code Código Code Bestellnr. | Utensile Tool Herramienta Outil Werkzeug |
|---|---|---|
| B-10 | 7620005 | ERMAS88D - ERGOMAS120D - ERMAS88 -ERGOMAS 120 (di corredo a scelta / Choice equipment / dotación estándar a elegir / fourni au choix / Zubehör wahlweise) |
| B-12 | 7620005.1 | SUPERGOMAS16 (di corredo / standard / dotación estándar / fourni / im Lieferumfang) |

Mandrino universale giramaschi

Tap key universal chuck / Mandril universal giramachos

Mandrin universel tourne-à-gauche / Universal-Futter für Gewindebohrer

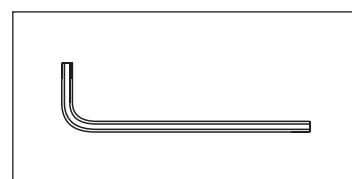


| Attacco Connection Conexión Fixation Anschluss | Capacità quadro Square capacity Capacité carré Capacidad cuadrado macho Vierkant ø mm | Capacità gambo Shank capacity Capacidad vástago macho Capacité tige Schaft | Codice Code Código Code Bestellnr. | Utensile Tool Herramienta Outil Werkzeug |
|--|--|--|--|---|
| B-10 | 1÷8 | 1÷9,5 | 7620006 | ERMAS88D - ERGOMAS120D - ERMAS88 - ERGOMAS 120 (di corrodo a scelta / Choice equipment / dotación estándar a elegir / fourni au choix / Zubehör wahlweise) |

Chiave di serraggio per mandrino universale

Allen key for universal chuck / Llave de apriete para mandril universal

Clé de serrage pour mandrin universel / Spannschlüssel für Universalfutter



Codice

Code / Código / Code / Bestellnr.

3649503

93

Chiavi per mandrino 7620005 e 7620005.1

Keys for 7620005 and 7620005.1 chucks / Llaves para mandril 7620005 y 7620005.1

Clés pour mandrin 7620005 et 7620005.1 / Einsätze für Spannfutter 7620005 und 7620005.1

Corrispondenza chiavi Ober/norme DIN

Ober/DIN key equivalents / Correspondencia llaves Ober/Normas DIN

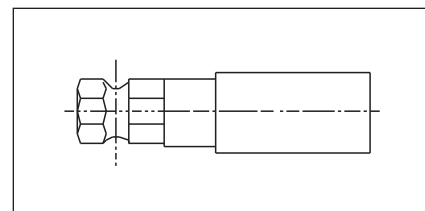
Gegenüberstellung Ober-Einsätze / DIN-Normen / Correspondance clés Ober/Normes DIN

| | ø mm | 3,6 | 4,5 | 6 | 7 | 8 | 9 | 10 | 11 | 12 |
|---|--|-----|-----|---------|-----|-----|-----|-----|-----|-----|
| | mm | 2,8 | 3,5 | 5 | 5,5 | 6,4 | 7 | 8 | 9 | 9 |
| Maschi Taps / Machos Tarauds / Gewindebohrer | DIN 371 rinforzato reinforced / reforzado / renforcé / verstärkt | M3 | M4 | M5 - M6 | | M8 | | M10 | | |
| Maschi Taps / Machos Tarauds / Gewindebohrer | DIN 376 passante through / pasante / traversant / durchgehend | M5 | M6 | M8 | M10 | | M12 | | M14 | M16 |

Chiavi giramaschi

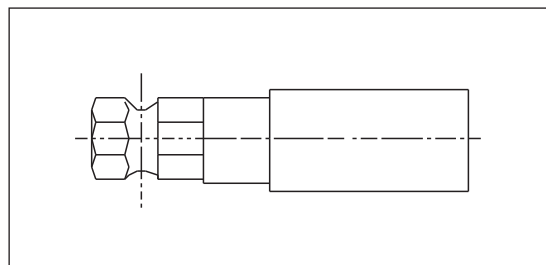
Tap keys / Llaves giramachos

Clés tourne-à-gauche / Gewindebohrereinsätze



| ø mm | 2,8 | 3 | 3,6 | 4 | 4,5 | 5 | 6 | 6,5 | 7 |
|--|---------|---------|---------|---------|---------|---------|---------|---------|---------|
| mm | 2,1 | 2,4 | 2,8 | 3 | 3,5 | 3,8 | 5 | 5 | 5,5 |
| Codice Code / Código / Code / Bestellnr. | 3631628 | 3631630 | 3631635 | 3631640 | 3631645 | 3631650 | 3631660 | 3631665 | 3631670 |

| ø mm | 7,8 | 8 | 8,5 | 9 | 9,4 | 10 | 11 | 12 | 7 |
|--|---------|---------|---------|---------|---------|---------|---------|---------|---------|
| mm | 5,5 | 6,4 | 7 | 7 | 7 | 8 | 9 | 9 | 5,5 |
| Codice Code / Código / Code / Bestellnr. | 3631678 | 3631680 | 3631685 | 3631690 | 3631694 | 3631601 | 3631602 | 3631603 | 3631670 |



Chiavi giramaschi

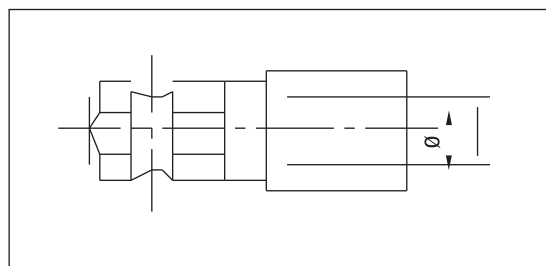
Tap keys / Llaves giramachos

Clés tourne-à-gauche / Gewindebohrereinsätze

| ø mm | 2,8 | 3 | 3,6 | 4 | 4,5 | 5 | 6 | 6,5 | 7 |
|--|---------|---------|---------|---------|---------|---------|---------|---------|---------|
| mm | 2,1 | 2,4 | 2,8 | 3 | 3,5 | 3,8 | 5 | 5 | 5,5 |
| Codice Code / Código / Code / Bestellnr. | 3631628 | 3631630 | 3631635 | 3631640 | 3631645 | 3631650 | 3631660 | 3631665 | 3631670 |

| ø mm | 7,8 | 8 | 8,5 | 9 | 9,4 | 10 | 11 | 12 | 7 |
|--|---------|---------|---------|---------|---------|---------|---------|---------|---------|
| mm | 5,5 | 6,4 | 7 | 7 | 7 | 8 | 9 | 9 | 5,5 |
| Codice Code / Código / Code / Bestellnr. | 3631678 | 3631680 | 3631685 | 3631690 | 3631694 | 3631601 | 3631602 | 3631603 | 3631670 |

94



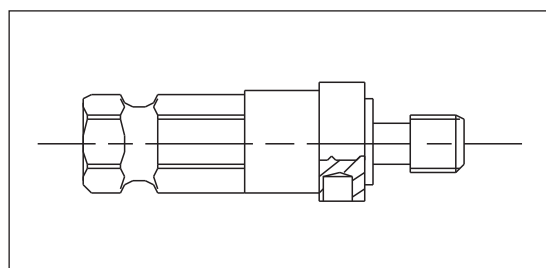
Chiavi avvitaprigionieri

Stud bolt tightening keys / Llaves para atornillar prisioneros

Clés de vissage boulons prisonniers / Einsätze zum Eindrehen von Gewindestiften

| ø mm | M4 x 0,7 | M5 x 0,8 | M6 x 1 | M7 x 1 | M8 x 1 | M8 x 1,25 | 8-14 fl.* | M10 x 1,5 | M12 MA | M12 x 1 |
|--|----------|----------|---------|---------|---------|-----------|-----------|-----------|---------|---------|
| Codice Code / Código / Code / Bestellnr. | 3631704 | 3631705 | 3631706 | 3631707 | 3631703 | 3631708 | 3631709 | 3631710 | 3631712 | 3631713 |

* 7/16 armadio - 7/16 cabinet - 7/16 armario - 7/16 armoire - 7/16 Schrank.



Chiavi filettate avvitabussole

Bush tightening threaded keys / Llaves roscadas para atornillar casquillos

Clés fi letées de vissage douilles / Einsätze zum Eindrehen von Gewindebuchsen

| ø mm | M4 x 0,7 | M6 x 1 | W 1/4" | M8 x 1,25 | 8-14 fl.* | M10 x 1,5 | W 7/16" | 6,5 | 7 |
|--|----------|---------|---------|-----------|-----------|-----------|---------|-----|-----|
| Codice Code / Código / Code / Bestellnr. | 3631804 | 3631806 | 3631807 | 3631808 | 3631809 | 3631810 | 3631811 | 5 | 5,5 |

* 7/16 armadio - 7/16 cabinet - 7/16 armario - 7/16 armoire - 7/16 Schrank.

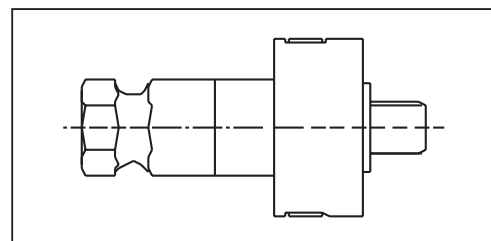
Chiavi filettate avvitabussole antigrippingio

Bush tightening threaded keys with anti-jam

Llaves roscadas para atornillar casquillos antigripaje

Clés fi letées de vissage douilles anti-grippingio

Gewindeeinsätze zum Eindrehen von Gewindebuchsen, mit Klemmsicherung



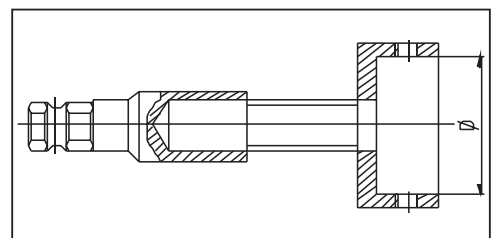
| ø mm | M4 x 0,7 | M6 x 1 | M8 x 1,25 | 8-14 fl.* | M10 x 1,5 |
|--|----------|---------|-----------|-----------|-----------|
| Codice Code / Código / Code / Bestellnr. | 3631834 | 3631836 | 3631838 | 3631839 | 3631840 |

* 7/16 armadio - 7/16 cabinet - 7/16 armario - 7/16 armoire - 7/16 Schrank.

Chiavi girafiliera

Diestock keys / Llaves portaterrajas

Clés porte-fi lières / Einsätze für Schneidkluppen



95

| ø mm | 16,5 | 20,5 | 25,5 | 30,5 | 28,5 |
|--|---------|---------|---------|---------|---------|
| Codice Code / Código / Code / Bestellnr. | 3631716 | 3631720 | 3631725 | 3631730 | 3631738 |

* 7/16 armadio - 7/16 cabinet - 7/16 armario - 7/16 armoire - 7/16 Schrank.

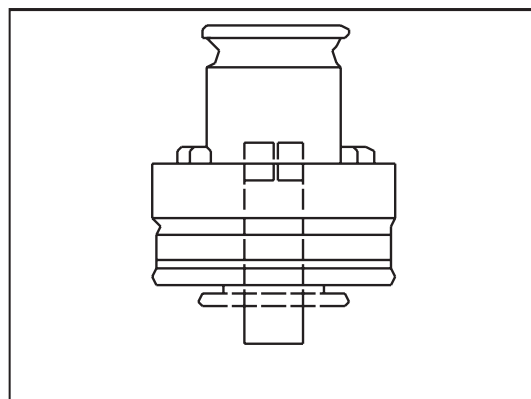
Mandrino portabussole

Bush chuck / Mandril portacasquillos

Mandrin porte-douilles / Spannfutter für Bohrhalter



| Attacco mandrino Chuck connection Conexión mandril Fixation mandrin Futter Verbindung | Attacco rapido Quick-release coupling Conexión rápida Fixation rapide Schnellverschluss | Codice Code Código Code Bestellnr. | Utensile Tool Herramienta Outil Werkzeug |
|---|--|--|--|
| B-10 | 13 | 3730901 | ERMAS88D - ERGOMAS120D - ERMAS88 - ERGOMAS 120 (a richiesta / optional / sobre pedido / sur demande / Sonderzubehör) |
| B-12 | 19 | 3731001 | MGR33 - MGR55 - MGR77 - MSGR33 - MSGR55 - MTR115 (di corredo / standard / dotación estándar / fourni / im Lieferumfang) |
| B-16 | 19 | 3731003 | MTR45 - MTR67 - MTR88 - MTR11 |
| B-12 | 31 | 3731002 | MTR66 - MTR44 (di corredo / standard / dotación estándar / fourni / im Lieferumfang) |
| B-16 | 31 | 3731004 | MTR45 - MTR67 - MTR88 - MTR11 (di corredo / standard / dotación estándar / fourni / im Lieferumfang) |



Bussole porta maschi a cambio rapido con frizione per mandrini portabussole

Quick-release tap bushes with clutch for bush chucks

Casquillos portamachos de cambio rápido con embrague para mandriles portacasquillos

Douilles porte-tarauts à changement rapide avec embrayage pour mandrins porte-douilles

Schnellwechselhalter mit Kupplung für Spannfutter

96

| ATTACCO 13 CONNECTION 13 / CONEXIÓN 13 FIXATION 13 / ANSCHLUSS 13 | | | ATTACCO 19 CONNECTION 19 / CONEXIÓN 19 FIXATION 19 / ANSCHLUSS 19 | | | ATTACCO 31 CONNECTION 31 / CONEXIÓN 31 FIXATION 31 / ANSCHLUSS 31 | | |
|---|------|--|---|-----|--|---|------|--|
| ø mm | mm | Codice Code Código Code Bestellnr. | ø mm | mm | Codice Code Código Code Bestellnr. | ø mm | mm | Codice Code Código Code Bestellnr. |
| 4 | 3,15 | 3826308.04 | 2,5 | 2,1 | 3826402 | 6 | 5 | 3826417 |
| 4,5 | 3,4 | 3826311.04 | 2,8 | 2,1 | 3826402.1 | 7 | 5,5 | 3826418 |
| 5 | 4 | 3826311.05 | 3,5 | 2,7 | 3826403 | 8 | 6,2 | 3826419 |
| 6 | 4,9 | 3826311.06 | 4 | 3 | 3826404 | 9 | 7 | 3826420 |
| 6,3 | 5 | 3826311.08 | 4,5 | 3,4 | 3826405 | 10 | 8 | 3826421 |
| 7 | 5,5 | 3826311.10 | 5 | 4 | 3826406 | 11 | 9 | 3826422 |
| | | | 6 | 4,9 | 3826407 | 12 | 9 | 3826423 |
| | | | 6,3 | 5 | 3826408 | 12,5 | 10 | 3826424 |
| | | | 7 | 5,5 | 3826409 | 14 | 11 | 3826425 |
| | | | 8 | 6,2 | 3826410 | 16 | 12 | 3826426 |
| | | | 9 | 7 | 3826411 | 18 | 14,5 | 3826427 |
| | | | 10 | 8 | 3826412 | | | |
| | | | 11 | 9 | 3826413 | | | |

Mandrino flottante

Floating chuck / Mandril flotante

Mandrin flottant / Schwimmend-Futter



| Attacco Connection Conexión Fixation Anschluss | Capacità quadro Square capacity Capacité carré Capacidad cuadrado macho Vierkant ø mm | Maschio Tap / Macho/Taraut/ Gewindebohrer | Codice Code Código Code Bestellnr. | (a richiesta / optional / sobre pedido sur demande / im Lieferumfang) |
|--|--|---|--|--|
| B-10 | 3÷9 | M 3,5-14 | 7620037 | |