

# Accessori

## Per motori per Maschiare

Accessories for tapping motors / Accesorios para motores para roscar  
 Accessoires pour moteurs à tarauder / Zubehör für einbau-gewindebohrer



### Mandrino a cambio rapido

Quick-release chuck / Mandril de cambio rápido / Mandrin à changement rapide / Schnellwechselfutter

133

Attacco Connection / Conexión / Fixation / Anschluss	Codice Code / Código / Code / Bestellnr.	Utensile Tool / Herramienta / Outil / Werkzeug
B-10	7620005	ERMAS88D - ERGOMAS120D - ERMAS88 - ERGOMAS 120 (di corredo a scelta / Choice equipment / dotación estándar a elegir / fourni au choix / Zubehör wahlweise)
B-12	7620005.1	SUPERGOMAS16 (di corredo / standard / dotación estándar / fourni / im Lieferumfang)



### Mandrino universale giramaschi

Tap key universal chuck / Mandril universal giramachos  
 Mandrin universel tourne-à-gauche / Universal-Futter für Gewindebohrer

Attacco Connection Conexión Fixation Anschluss	Capacità quadro Square capacity Capacité carré Capacidad cuadrado macho Vierkant Ø mm	Capacità gambo Shank capacity Capacidad vástago macho Capacité tige Schaft	Codice Code Código Code Bestellnr.	Utensile Tool Herramienta Outil Werkzeug
B-10	1÷8	1÷9,5	7620006	ERMAS88D - ERGOMAS120D - ERMAS88 - ERGOMAS 120 (di corredo a scelta / Choice equipment / dotación estándar a elegir / fourni au choix / Zubehör wahlweise)

# Chiavi per mandrino 7620005 e 7620005.1

Keys for 7620005 and 7620005.1 chucks / Llaves para mandril 7620005 y 7620005.1

Clés pour mandrin 7620005 et 7620005.1 / Einsätze für Spannfutter 7620005 und 7620005.1

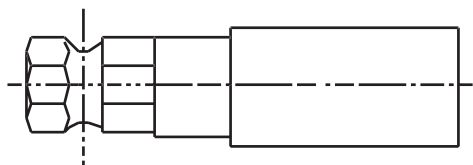
## Corrispondenza chiavi Ober/norme DIN

Ober/DIN key equivalents / Correspondencia llaves Ober/Normas DIN

Gegenüberstellung Ober-Einsätze / DIN-Normen / Correspondance clés Ober/Normes DIN

	ø mm	3,6	4,5	6	7	8	9	10	11	12
	mm	2,8	3,5	5	5,5	6,4	7	8	9	9
<b>Maschi</b> Taps / Machos Tarauds / Gewindebohrer	<b>DIN 371 rinforzato</b> reinforced / reforzado / renforcé / verstärkt	M3	M4	M5 - M6		M8		M10		
<b>Maschi</b> Taps / Machos Tarauds / Gewindebohrer	<b>DIN 376 passante</b> through / pasante / traversant / durchgehend	M5	M6	M8	M10		M12		M14	M16

134

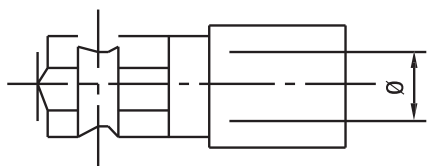


## Chiavi giramaschi

Tap keys / Llaves giramacho / Clés tourne-à-gauche / Gewindebohrereinsätze

ø mm	2,8	3	3,6	4	4,5	5	6	6,5	7
mm	2,1	2,4	2,8	3	3,5	3,8	5	5	5,5
<b>Codice</b> Code / Código / Code / Bestellnr.	3631628	3631630	3631635	3631640	3631645	3631650	3631660	3631665	3631670

ø mm	7,8	8	8,5	9	9,4	10	11	12
mm	5,5	6,4	7	7	7	8	9	9
<b>Codice</b> Code / Código / Code / Bestellnr.	3631678	3631680	3631685	3631690	3631694	3631601	3631602	3631603



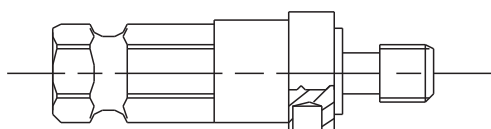
## Chiavi avvita-prigionieri

Stud bolt tightening keys / Llaves para atornillar prisioneros

Clés de vissage boulons prisonniers / Einsätze zum Eindrehen von Gewindestiften

ø mm	M4 x 0,7	M5 x 0,8	M6 x 1	M7 x 1	M8 x 1	M8 x 1,25	8-14 fil.*	M10 x 1,5	M12 MA	M12 x 1
<b>Codice</b> Code / Código / Code / Bestellnr.	3631704	3631705	3631706	3631707	3631703	3631708	3631709	3631710	3631712	3631713

\* 7/16 armadio - 7/16 cabinet - 7/16 armario - 7/16 armoire - 7/16 Schrank.



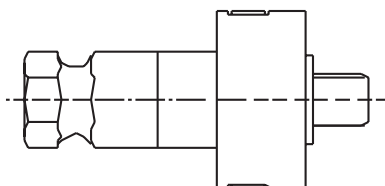
## Chiavi filettate avvita bussole

Bush tightening threaded keys / Llaves roscadas para atornillar casquillos

Clés filetéés de vissage douilles / Einsätze zum Eindrehen von Gewindebuchsen

ø mm	M4 x 0,7	M6 x 1	W 1/4"	M8 x 1,25	8-14 fil.*	M10 x 1,5	W 7/16"	6,5	7
<b>Codice</b> Code / Código / Code / Bestellnr.	3631804	3631806	3631807	3631808	3631809	3631810	3631811	5	5,5

\* 7/16 armadio - 7/16 cabinet - 7/16 armario - 7/16 armoire - 7/16 Schrank.



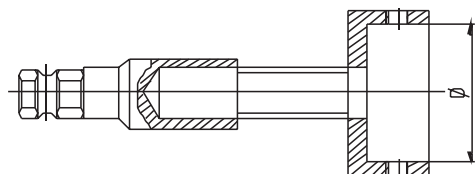
## Chiavi filettate avvita bussole antigrippaggio

Bush tightening threaded keys with anti-jam / Llaves roscadas para atornillar casquillos antigripaje

Clés filetéés de vissage douilles anti-grippage / Gewindeeinsätze zum Eindrehen von Gewindebuchsen, mit Klemmsicherung

ø mm	M4 x 0,7	M6 x 1	M8 x 1,25	8-14 fil.*	M10 x 1,5
<b>Codice</b> Code / Código / Code / Bestellnr.	3631834	3631836	3631838	3631839	3631840

\* 7/16 armadio - 7/16 cabinet - 7/16 armario - 7/16 armoire - 7/16 Schrank.



## Chiavi girafiliere

Diestock keys / Llaves portaterrajás / Clés porte-filières / Einsätze für Schneidkluppen

ø mm	16,5	20,5	25,5	30,5	38,5
<b>Codice</b> Code / Código / Code / Bestellnr.	3631716	3631720	3631725	3631730	3631738



## Mandrino portabussole

Bush chuck / Mandril portacasquillos / Mandrin porte-douilles / Spannfutter für Bohrhalter

Attacco mandrino Chuck connection Conexión mandril Fixation mandrin Futter Verbindung	Attacco rapido Quick-release coupling Conexión rápida Fixation rapide Schnellverschluss	Codice Code Código Code Bestellnr.	Utensile Tool Herramienta Outil Werkzeug
B-10	13	3730901	ERMAS88D - ERGOMAS120D - ERMAS88 - ERGOMAS 120 (a richiesta / optional / sobre pedido / sur demande / Sonderzubehör)
B-12	19	3731001	MGR33 - MGR55 - MGR77 - MSGR33 - MSGR55 - MTR115 (di corredo / standard / dotación estándar / fourni / im Lieferumfang)
B-16	19	3731003	MTR45 - MTR67 - MTR88 - MTR11
B-12	31	3731002	MTR66 - MTR44 (di corredo / standard / dotación estándar / fourni / im Lieferumfang)
B-16	31	3731004	MTR45 - MTR67 - MTR88 - MTR11 (di corredo / standard / dotación estándar / fourni / im Lieferumfang)

136

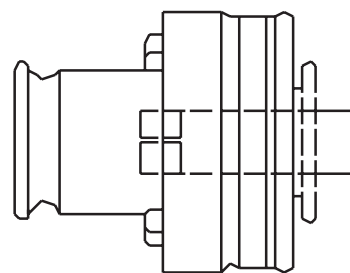
## Bussole porta maschi a cambio rapido con frizione per mandrini portabussole

Quick-release tap bushes with clutch for bush chucks

Casquillos portamachos de cambio rápido con embrague para mandriles portacasquillos

Douilles porte-tarauts à changement rapide avec embrayage pour mandrins porte-douilles

Schnellwechselhalter mit Kupplung für Spannfutter



ATTACCO 13 CONNECTION 13 / CONEXIÓN 13 FIXATION 13 / ANSCHLUSS 13			ATTACCO 19 CONNECTION 19 / CONEXIÓN 19 FIXATION 19 / ANSCHLUSS 19			ATTACCO 31 CONNECTION 31 / CONEXIÓN 31 FIXATION 31 / ANSCHLUSS 31		
Ø mm	mm	Codice Code Código Code Bestellnr.	Ø mm	mm	Codice Code Código Code Bestellnr.	Ø mm	mm	Codice Code Código Code Bestellnr.
4	3,15	3826308.04	2,5	2,1	3826402	6	5	3826417
4,5	3,4	3826311.04	2,8	2,1	3826402.1	7	5,5	3826418
5	4	3826311.05	3,5	2,7	3826403	8	6,2	3826419
6	4,9	3826311.06	4	3	3826404	9	7	3826420
6,3	5	3826311.08	4,5	3,4	3826405	10	8	3826421
7	5,5	3826311.10	5	4	3826406	11	9	3826422
			6	4,9	3826407	12	9	3826423
			6,3	5	3826408	12,5	10	3826424
			7	5,5	3826409	14	11	3826425
			8	6,2	3826410	16	12	3826426
			9	7	3826411	18	14,5	3826427
			10	8	3826412	20	16	3826428
			11	9	3826413	22	18	3826429